

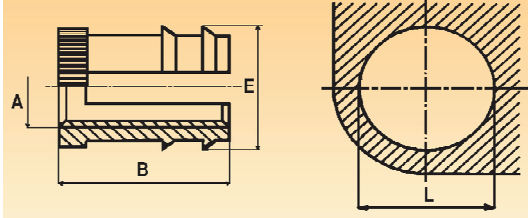
INSERTS POUR PLASTIQUE INGEZETTE DRADEN VOOR PLASTIEK

AMPLAST®



pour matières tendres et fibreuses:

- Matières plastiques
- Bois
- matériaux composites



voor zachte en vezelig

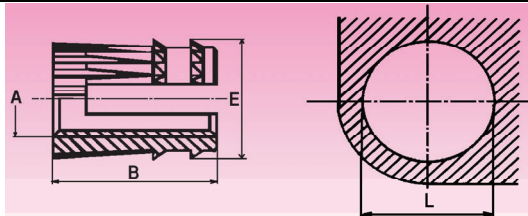
materialen:

- Plastieke materialen
- Hout
- Composiete materialen

Tarudage binnendraad	dia ext E buiten dia E	Longueur B Lengte B	nbre ailettes	avant-trou voorboring	laiton messing
M3	5,35	4,8	1	4,5-4,7	sur demande op aanvraag
M4	6,65	9,5	2	5,8-6,0	
M5	7,35	9,5	2	6,5-6,7	
M6	9,05	9,5	2	8,2-8,4	
M8	12,5	14,3	3	11,8-12,0	

pour matières tendres et fibreuses:

- Matières plastiques
- Bois
- matériaux composites



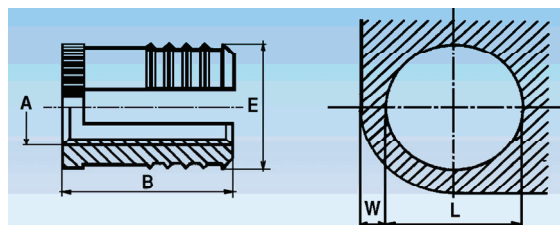
voor zachte en vezelig

materialen:

- Plastieke materialen
- Hout
- Composiete materialen

Tarudage binnendraad	dia ext E buiten dia E	Longueur B Lengte B	nbre anneaux crantés	avant-trou voorboring	laiton messing
M2	3,9	3,5	1	3,4-3,5	sur demande op aanvraag
M2,5	4,4	4	1	3,9-4,0	
M3	5,5	5	1	4,9-5,0	
M3	5,5	8	2	4,9-5,0	
M4	6,5	5	1	5,9-6,0	
M4	6,5	8	2	5,9-6,0	
M5	7,6	6	1	6,9-7,0	
M5	7,6	9	2	6,9-7,0	
M6	8,6	7	1	7,9-8,0	
M6	8,6	9	2	7,9-8,0	

pour matières plastiques:
-Thermoplastiques



voor plastic:
-Thermoplastiek

Tarudage binnendraad	dia ext E buiten dia E	Longueur B Lengte B	nbre ailettes	mini W mini W	avant-trou voorboring	laiton messing
M2	3,45	4	2	1,6	3,2	sur demande op aanvraag
M2,5	4,3	4,8	3	2	4	
M3	4,3	4,8	3	2	4	
M3,5	5,1	6,4	3	2,4	4,8	
M4	5,9	8	4	2,8	5,6	
M5	6,7	9,5	5	3,2	6,4	
M6	8,3	12,7	5	4	8	
M8	9,9	12,7	5	4,8	9,5	