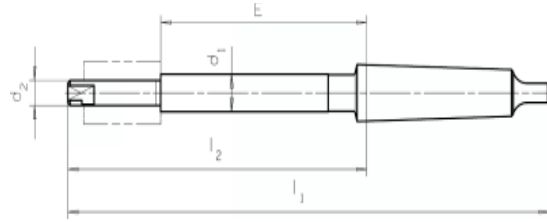


PORTE POUR FRAISES A TIRER CM HOUDER VOOR TREKFREZEN MK

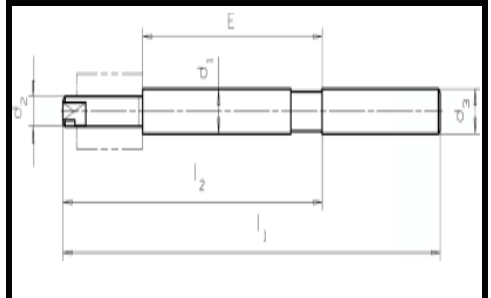


d ₁	d ₂	CM	E	l ₁	l ₂	500T
5,3	5	1	72	167	105	s u r d e m a n d e o p a a n v r a a g
5,5	5	1	72	167	105	
6,4	5	1	72	167	105	
6,6	5	1	72	167	105	
7	5	1	72	167	105	
8,4	6	1	70	167	105	
9	6	1	70	167	105	
9,5	6	1	70	167	105	
8,4	6	1	70	167	105	
9	8	2	88	200	125	
10	8	2	88	200	125	
10,5	8	2	88	200	125	
11	8	2	88	200	125	
11,5	8	2	88	200	125	
12	8	2	88	200	125	
13	8	2	88	200	125	
13,5	8	2	88	200	125	
14	8	2	88	200	125	
10,5	9	2	118	220	145	
11	9	2	118	220	145	
12	9	2	118	220	145	
13	9	2	118	220	145	
14	9	2	118	220	145	
15	9	2	118	220	145	
16	9	2	118	220	145	
12	11	3	135	259	165	
13	11	3	135	259	165	
13,5	11	3	135	259	165	
14	11	3	135	259	165	
15	11	3	135	259	165	
15,5	11	3	135	259	165	
16	11	3	135	259	165	
17	11	3	135	259	165	
17,5	11	3	135	259	165	
18	11	3	135	259	165	
19	11	3	135	259	165	
20	11	3	135	259	165	
15	13	3	154	280	186	
15,5	13	3	154	280	186	
16	13	3	154	280	186	
17	13	3	154	280	186	
17,5	13	3	154	280	186	
18	13	3	154	280	186	
19	13	3	154	280	186	
20	13	3	154	280	186	
21	13	3	154	280	186	
22	13	3	154	280	186	
23	13	3	154	280	186	

d ₁	d ₂	CM	E	l ₁	l ₂	500T
24	13	3	154	280	186	s u r d e m a n d e o p a a n v r a a g
25	13	3	154	280	186	
19	17	3	172	301	207	
20	17	3	172	301	207	
21	17	3	172	301	207	
22	17	3	172	301	207	
23	17	3	172	301	207	
24	17	3	172	301	207	
25	17	3	172	301	207	
26	17	3	172	301	207	
27	17	3	172	301	207	
28	17	3	172	301	207	
30	17	3	172	301	207	
22	19	3	188	321	227	
23	19	3	188	321	227	
24	19	3	188	321	227	
25	19	3	188	321	227	
26	19	3	188	321	227	
28	19	3	188	321	227	
30	19	3	188	321	227	
32	19	3	188	321	227	
33	19	3	188	321	227	
24	21	4	205	364	246	
25	21	4	205	364	246	
26	21	4	205	364	246	
28	21	4	205	364	246	
30	21	4	205	364	246	
32	21	4	205	364	246	
33	21	4	205	364	246	
35	21	4	205	364	246	
36	21	4	205	364	246	
28	25	4	224	385	267	
30	25	4	224	385	267	
32	25	4	224	385	267	
33	25	4	224	385	267	
35	25	4	224	385	267	
36	25	4	224	385	267	
39	25	4	224	385	267	
32	28	4	241	405	287	
33	28	4	241	405	287	
35	28	4	241	405	287	
36	28	4	241	405	287	
39	28	4	241	405	287	
40	28	4	241	405	287	
42	28	4	241	405	287	
45	28	4	241	405	287	
33	30	5	256	460	310	
36	30	5	256	460	310	

d ₁	d ₂	CM	E	l ₁	l ₂	500T
42	30	5	256	460	310	s u r d e m a n d e o p a a n v r a a g
36	35	5	256	460	310	
39	35	5	256	460	310	
40	35	5	256	460	310	
42	35	5	256	460	310	
45	35	5	256	460	310	
48	35	5	256	460	310	
42	40	5	266	480	330	
45	40	5	266	480	330	
48	40	5	266	480	330	
52	40	5	266	480	330	
48	45	5	266	480	330	
52	45	5	266	480	330	
56	45	5	266	480	330	
62	45	5	266	480	330	

PORTE CYLINDRIQUE CILINDRISCHE HOUDER



d ₁	d ₂	CM	E	l ₁	l ₂	500T
5,3	5	8	72	167	105	s u r d e m a n d e o p a a n v r a a g
5,5	5	8	72	167	105	
6,4	5	8	72	167	105	
6,6	5	8	72	167	105	
7	5	8	72	167	105	
8,4	6	10	72	167	105	
9	6	10	72	167	105	
9,5	6	10	72	167	105	
8,4	8	12	88	200	125	
9	8	12	88	200	125	
10	8	12	88	200	125	
10,5	8	12	88	200	125	
11	8	12	88	200	125	
11,5	8	12	88	200	125	
12	8	12	88	200	125	
13	8	12	88	200	125	
13,5	8	12	88	200	125	
14	8	12	88	200	125	